

IT SIMPLY WORKS.

# CONNEX DIGITAL ADAS

// La solution qui change complètement  
l'entretien des systèmes ADAS

THE  
ORIGINAL,  
REVOLUTIONARY  
SYSTEM

GAIN DE TEMPS  
JUSQU'A

80% (\*)



à utiliser en combinaison avec  
CONNEX BT / SMART (non inclus)



## CONNEX DIGITAL ADAS CAMERA MOT (\*\*)

la version standard, permettant de contrôler et calibrer rapidement tous les systèmes ADAS basés sur les capteurs de caméra installés sur le véhicule.

## CONNEX DIGITAL ADAS CAMERA -RADAR MOT (\*\*)

en plus du contenu standard de livraison, il permet d'installer l'accessoire avant pour l'étalonnage des systèmes de sécurité radar.

**CONNEX DIGITAL ADAS LE SYSTÈME RÉVOLUTIONNAIRE FABRIQUÉ PAR BRAIN BEE, EST TRÈS SIMPLE ET FACILE À UTILISER, CE QUI PERMET À TOUS LES GARAGES D'ENTREtenir LES SYSTÈMES ADAS AVEC CONNEX DIGITAL ADAS.**

- + Facile à utiliser
- + Simple
- + Universel
- + Résultats précis
- + Efficace

Avec le système numérique (sans cible) TARGETLESS (breveté), aucun panneau supplémentaire n'est requis.

(\*) Par rapport aux systèmes traditionnels

(\*\*) CONNEX BT/SMART et licence non incluse

## // DIGITAL ADAS UNE RÉVOLUTION DANS LES GARAGES



- + **FACILE À MANIPULER**  
Toutes les opérations peuvent être effectuées par un seul technicien
- + **NUMÉRIQUE**, gain de place dans le garage
- + **CONNEXION WIFI**, ce qui permet de s'assurer que les systèmes et les procédures d'étalonnage sont toujours mis à jour.
- + **SYSTÈME KEYSTONE** (breveté) pour une précision optimale

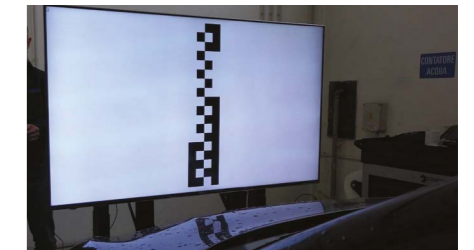
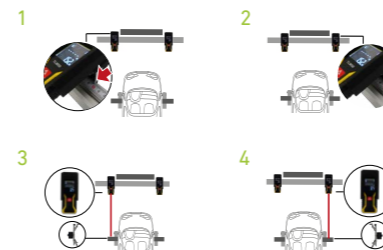
- + **ULTRA RAPIDE** : peut être aligné et positionné en 5 minutes max.
- + **MONITEUR FULL HD-4K** garantit une précision extrême dans toutes les conditions d'éclairage

## // L'ÉTALONNAGE PEUT ÊTRE EFFECTUÉ EN SEULEMENT 6 ÉTAPES

1. DANS CONNEX, SÉLECTIONNEZ CONSTRUCTEUR - MODÈLE DE VÉHICULE.. PUIS SÉLECTIONNEZ DIGITAL ADAS: L'ÉCRAN D'AIDE EN LIGNE APPARAÎT, AVEC INSTRUCTIONS SUR LA FAÇON DONT LE VÉHICULE DOIT ÊTRE POSITIONNÉ.
2. PLACER LES BRIDES DE ROUES SUR LES ROUES AVANT, COMME INDIQUÉ DANS LES INSTRUCTIONS D'AIDE EN LIGNE.
3. PLACEZ LA CIBLE NUMÉRIQUE PRÈS DE LA VOITURE : LE CADRE DE SUPPORT SPÉCIAL FACILITE ÉNORMÉMENT LA MANIPULATION.



4. SAISISSEZ LES VALEURS REQUISES, À L'AIDE DES DEUX COMPTEURS DE DISTANCE LASER. CES PARAMÈTRES SONT NÉCESSAIRES POUR EXÉCUTER LA FONCTION KEYSTONE .
5. RÉGLEZ LA HAUTEUR COMME INDIQUÉ DANS LES INSTRUCTIONS D'AIDE EN LIGNE. C'EST TRÈS SIMPLE ET FACILE GRÂCE À LA TÉLÉCOMMANDE ET AU CHARIOT COULISSANT MOTORISÉ.
6. L'ÉTALONNAGE DÉMARRE. LE MONITEUR AFFICHERA LA CIBLE, EN L'ADAPTANT À LA POSITION DE LA VOITURE, GARANTISSANT AINSI LE RÉSULTAT LE PLUS PRÉCIS POSSIBLE.



### POURQUOI CHOISIR DIGITAL ADAS BRAIN BEE?



C'est une technologie sans cible brevetée de MAHLE targetless l'élément central du système. La polyvalence du panneau numérique permet d'adapter l'écran à n'importe quel protocole présent ou futur des constructeurs automobiles.



Il est tellement simple à utiliser que vous ne perdrez plus de temps à essayer de le maîtriser ou simplement de l'utiliser : le système vous guidera à travers toutes les étapes de la procédure d'étalonnage.



Le cadre d'étalonnage est réglé automatiquement par la commande électrique, et tout mouvement de la cible, par rapport au véhicule, est automatique et virtuel. Le véhicule n'a jamais besoin d'être déplacé !



Une précision extrême est garantie par le système auto-adaptatif, qui permet au logiciel d'évaluer les conditions environnementales et physiques (sol, distance du véhicule) et d'adapter l'image cible numérique en conséquence digitale.



Garantir la plus grande couverture possible du marché automobile est très important pour nous. La base de données qui soutient le fonctionnement du système DIGITAL ADAS suit l'évolution constante de l'auto-diagnostic CONNEX.

## // DIGITAL ADAS CAMERA MOT 1010601591XX

|               | CAMÉRA AVANT | VISION NOCTURNE  | CAMÉRA ARRIÈRE                       | ANGLE MORT       | CAMÉRA 360°      |
|---------------|--------------|------------------|--------------------------------------|------------------|------------------|
| ALFA-ROMEO    | ■            | --               | --                                   | --               | --               |
| AUDI          | ■            | --               | ■ (1010601612XX)                     | --               | ■ (1010601610XX) |
| BMW           | ■            | --               | --                                   | --               | --               |
| CITROEN       | ■            | --               | --                                   | --               | --               |
| FIAT          | ■            | --               | --                                   | --               | --               |
| FORD          | ■            | --               | --                                   | --               | --               |
| HONDA         | ■            | --               | --                                   | ■ (1010601608XX) | --               |
| HYUNDAI       | ■            | --               | --                                   | ■ (1010601607XX) | --               |
| JEEP          | ■            | --               | --                                   | //               | --               |
| KIA           | ■            | --               | --                                   | ■ (1010601607XX) | --               |
| MAZDA         | ■            | --               | --                                   | ■ (1010601607XX) | --               |
| MERCEDES-BENZ | ■            | ■ (1010601609XX) | ■ (1010601613XX)<br>■ (1010601614XX) | --               | --               |
| MINI          | ■            | --               | --                                   | --               | --               |
| NISSAN        | ■            | --               | --                                   | --               | --               |
| OPEL          | ■            | --               | --                                   | --               | --               |
| PEUGEOT       | ■            | --               | --                                   | --               | --               |
| RENAULT       | ■            | --               | --                                   | --               | ■ (1010601611XX) |
| SEAT          | ■            | --               | ■ (1010601612XX)                     | --               | ■ (1010601610XX) |
| SKODA         | ■            | --               | ■ (1010601612XX)                     | --               | ■ (1010601610XX) |
| SMART         | ■            | --               | --                                   | --               | ■ (1010601611XX) |
| SUBARU        | ■            | --               | --                                   | ■ (1010601608XX) | --               |
| TOYOTA        | ■            | --               | --                                   | ■ (1010601608XX) | --               |
| VOLKSWAGEN    | ■            | --               | ■ (1010601612XX)                     | --               | ■ (1010601610XX) |
| VOLVO         | ■            | --               | --                                   | --               | --               |

## // DIGITAL ADAS CAMERA RADAR MOT 1010601594XX

|               | CAMÉRA AVANT | RADAR AVANT      | VISION NOCTURNE  | CAMÉRA ARRIÈRE                       | ANGLE MORT       | CAMÉRA 360°      |
|---------------|--------------|------------------|------------------|--------------------------------------|------------------|------------------|
| ALFA-ROMEO    | ■            | ■                | --               | --                                   | --               | --               |
| AUDI          | ■            | ■                | --               | ■ (1010601612XX)                     | --               | ■ (1010601610XX) |
| BMW           | ■            | ■                | --               | --                                   | --               | --               |
| CITROEN       | ■            | ■                | --               | --                                   | --               | --               |
| FIAT          | ■            | ■                | --               | --                                   | --               | --               |
| FORD          | ■            | ■                | --               | --                                   | --               | --               |
| HONDA         | ■            | ■ (1010601608XX) | --               | --                                   | ■ (1010601608XX) | --               |
| HYUNDAI       | ■            | ■ (1010601607XX) | --               | --                                   | ■ (1010601607XX) | --               |
| JEEP          | ■            | ■ (1010601617XX) | --               | --                                   | //               | --               |
| KIA           | ■            | ■ (1010601607XX) | --               | --                                   | ■ (1010601607XX) | --               |
| MAZDA         | ■            | ■ (1010601607XX) | --               | --                                   | ■ (1010601607XX) | --               |
| MERCEDES-BENZ | ■            | ■ (1010601615XX) | ■ (1010601609XX) | ■ (1010601613XX)<br>■ (1010601614XX) | --               | --               |
| MINI          | ■            | ■                | --               | --                                   | --               | --               |
| NISSAN        | ■            | ■                | --               | --                                   | --               | --               |
| OPEL          | ■            | ■                | --               | --                                   | --               | --               |
| PEUGEOT       | ■            | ■                | --               | --                                   | --               | --               |
| RENAULT       | ■            | ■                | --               | --                                   | --               | ■ (1010601611XX) |
| SEAT          | ■            | ■                | --               | ■ (1010601612XX)                     | --               | ■ (1010601610XX) |
| SKODA         | ■            | ■                | --               | ■ (1010601612XX)                     | --               | ■ (1010601610XX) |
| SMART         | ■            | ■                | --               | --                                   | --               | ■ (1010601611XX) |
| SUBARU        | ■            | ■ (1010601608XX) | --               | --                                   | ■ (1010601608XX) | --               |
| TOYOTA        | ■            | ■ (1010601608XX) | --               | --                                   | ■ (1010601608XX) | --               |
| VOLKSWAGEN    | ■            | ■                | --               | ■ (1010601612XX)                     | --               | ■ (1010601610XX) |
| VOLVO         | ■            | ■ (1010601616XX) | --               | --                                   | --               | --               |

■ FONCTION PRÉSENTE    ■ KIT NÉCESSAIRE (CODE)    -- SYSTÈME ABSENT DU VÉHICULE

### Fonctions :

- + Technologie brevetée TARGETLESS
- + Communication intégrée avec NEXUS 3.0 BUS via WiFi
- + Réglage de la hauteur cible motorisée
- + Système adaptatif pour compensation automatique de la position du véhicule
- + Mesure par de compteurs de distance laser de haute précision
- + Panneau d'étalonnage radar ultraléger

### Données techniques :

- + Dimensions : 2700 x 1500 x 1800 mm
- + Poids 75 kg
- + Moniteur Full HD 65"
- + PC de commande intégré, Windows 10

### Accessoires pour étalonnages spécifiques disponibles dans le catalogue



**MAHLE AFTERMARKET**  
**ITALY S.P.A.**  
 via Quasimodo, 4/A  
 43126 Parma  
 Italy  
 Tel. +39 0521 954411  
 Fax +39 0521 954490  
 info.aftermarket@it.mahle.com

**MAHLE AFTERMARKET**  
**IBERICA S.A.U.**  
 Carrer de Saturn, 31  
 08228 Terrassa (BCN)  
 Spain  
 Tel. +34 93 731 3802  
 Fax +34 93 786 2476  
 administracion.iberica@es.mahle.com

**MAHLE AFTERMARKET**  
**DEUTSCHLAND GmbH**  
 Dürrheimer Straße 49a  
 78166 Donaueschingen  
 Germany  
 Tel. +49 771 8979550  
 Fax +49 771 897955-90  
 info.de@brainbee.com

www.brainbee.mahle.com

**MAHLE**